

Karttojen tulostuksesta vastaa tähän nimetty tulostustiimi. Tavoite on myös saada yhä enemmän ratamestareita tekemään ratasuunnittelua itse Condesilla, jonka jälkeen viimeistelystä ja tulostuksesta vastaa kuhunkin tapahtumaan nimetty kartantulostaja. Ratasuunnittelun voi toki tehdä myös entiseen malliin paperilla tulostajan hoitaessa lopun. Sovi ratojen piirrosta, karttojen tulostuksista ja niiden toimittamisesta omaan tapahtumaasi nimetyn kartantulostajan kanssa.

Karttojen tulostuksien vastuuhenkilönä toimii Olli-Pekka Vuori, 040-757 2001.

Ratojen piirto Condesilla, ratamestarin osuus

- Condes 9 version saa ladattua osoitteesta <http://www.olfellows.fi>
- Asennuksessa tarvittavat rekisteröintitiedot saat pyytämällä info@orimattilaniltarastit.fi
- Vain ja ainoastaan Orimattilan Iltarastien käytössä olevat rastikoodit saat Condesiin kopioimalla *iltarastileimat.DAT* -tiedoston haluamaasi hakemistoon ja ottamalla sen käyttöön:
Tiedosto -> Yleiset asetuksen tälle tietokoneelle ja Määritellyt leimasinkuviot – välilehdeltä Etsi ja selaamalla siihen ko. tiedoston.
- Varmistu että käytössäsi on uusin .ocd-karttatiedoston versio. Sen saat ladattua osoitteesta <http://rastivarsat.fi/jaetut/kartat.php>
Käyttäjätunnukset palvelimelle saat pyytämällä info@orimattilaniltarastit.fi
**HUOM! ÄLÄ ANNA KARTTOJA TAI TUNNUKSIA KENELLEKÄÄN
ULKOPUOLISELLE!**
- Perusta Condesilla uusi .wcd-kilpailutiedosto, valitse siihen karttatiedosto...
Tai olet saanut valmiiksi perustetun .wcd-tiedoston tulostajalta...
(ohje kesken tältä kohtaa...)

- Ratapainatuksessa käytetään Iltarasteja varten kehitettyjä asetuksia. Esim. rastiympyrät ovat virallisia suurempia.

Säädä ratapainatuksen asetukset oheisiksi, jonka jälkeen voit painaa **TALLENNA omat vakioasetukset**. Seuraavilla kerroilla voit ottaa nämä suoraan käyttöön painamalla **AVAA omat vakioasetukset**.

Näkymä -> Rastiympyröiden mitat...

Rastiympyröiden mitat - Näkymä 1

Rastiympyröiden säde		Lähtökolmion ja maalin säteet		OK
Radalla:	4	Lähtökolmio:	5,5	Peruuta
"Kaikki rastit" -kartalla:	3	Maali, sisempi:	3	
		Maali, ulompi:	4	

Kaikki mitat ovat millimetrejä kahdella desimaalilla.

Omat vakioasetukset	Palauta Condesin vakioasetukset
LATAA omat vakioasetukset	Palauta Condesin oletusarvot
TALLENNA omat vakioasetukset	

Näkymä -> Viivanpaksuudet...

Viivanpaksuudet - Näkymä 1

Viivat		Kaikki mitat ovat millimetrejä kahdella desimaalilla.	OK
Rastiväliviivan paksuus:	0,5		Peruuta
Ympyrä/viiva -väli:	1		
Rastiympyrän viivapaksuus:	0,5		

Omat vakioasetukset	Palauta Condesin vakioasetukset
LATAA omat vakioasetukset	Palauta Condesin oletusarvot
TALLENNA omat vakioasetukset	

Näkymä -> Ratatulostuksen väri...

Taajamassa *Käytä päälletulostusta ratatulostuksessa* -ruksi pois, jolloin ratapainatus näkyy paremmin tonttien päällä.

-> Ratatulostuksen väri

Ratojen Asettelu -> Määritä ratatulostuksen asetukset...

Ratatulostuksen Asetukset ✕

<p>Fontit</p> <p>Rastinumerot 1BbZz1</p> <p>Rastikoodit AaBbZz12</p> <p>Rastikoodit "Kaikki rastit" AaBbZz12</p> <p>Napsauta laatikkoa muuttaaksesi fonttia</p>	<p>Numeron oletusmuoto</p> <p>Nämä ovat oletusarvot tälle tapahtumalle. Voit muuttaa näitä ratakohtaisesti Rata-valintaikkunassa.</p> <p>7 (Vain numero) ▾</p> <p><input checked="" type="checkbox"/> Näytä vapaasti kierrettävien rastien koodit</p> <p>Numeron muoto pistesuunnistusradalle:</p> <p>Koodi ja pisteet ▾</p> <p>Palauta Condesin vakioasetukset</p> <p>Palauta Condesin oletusarvot</p>	<p>OK</p> <p>Peruuta</p>
--	---	--------------------------

Omat vakioasetukset

LATAA omat vakioasetukset

TALLENNÄ omat vakioasetukset

Rastinumerot: Arial, Bold, 22

Rastikoodit: Arial, Regular, 12

Rastikoodit "Kaikki rastit": Arial, Regular 16

(ohje kesken tältä sivulta...)

- Sijoittele rastit...
- Tee rasti määritteet...
- Sijoita lähtö ja maali...
- Perusta radat...
- Valitse rastit radoille...

Toimita .wcd- ja .ocd-tiedostot tulostajalle, joka jatkaa tästä eteenpäin.

Tulostajan osuus

- Käy radat, koodit, rastimääritteet läpi.
- Tarkista tulostusmittakaava:
Näkymä -> Kartta -> Tulostusmittakaava
- Tarkista ratatulostuksen asetukset edellä esitetyn mukaisesti
- Varmista ratojen nimet näin: A-rata, B-rata, B-helppo, C-rata.
- Tapahtuman nimi tulee rastimääritteiden otsikoksi. Se laitetaan aina muodossa Orimattilan Iltarastit xx.xx.2015 Paikka
Tiedosto -> Muokkaa tapahtuman asetuksia...

Tapahtuman tiedot

Tapahtuman tiedot Rastimääritteiden ulkomuoto Tarkistusleimat

Tapahtuman nimi : Orimattilan Iltarastit 20.7.2015 Jursala

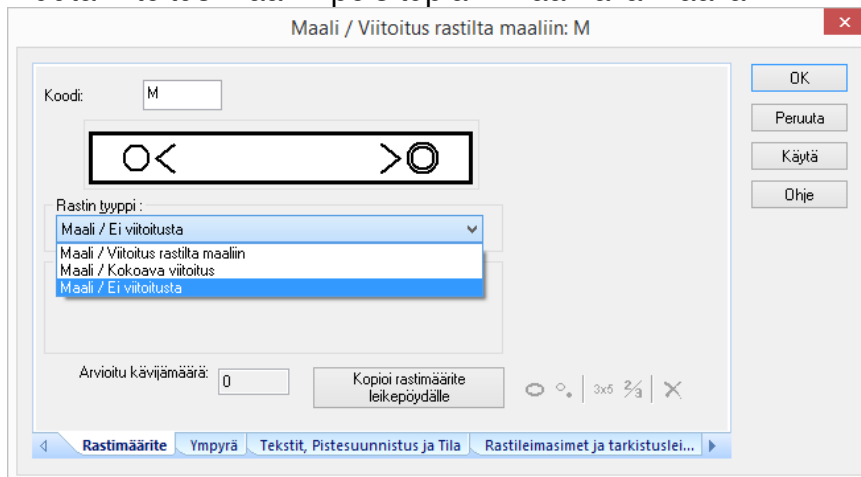
1. rastikoodi: 92

Näytä tiedoston nimi rastimääritteiden alla

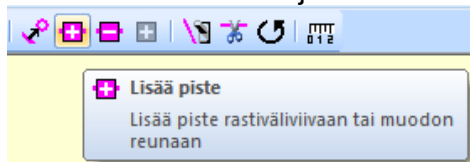
Piirrä piste rastiympyrään

OK Peruuta Ohje

- Muuta viitoitus maaliin pois tuplaklikkaamalla maalia:

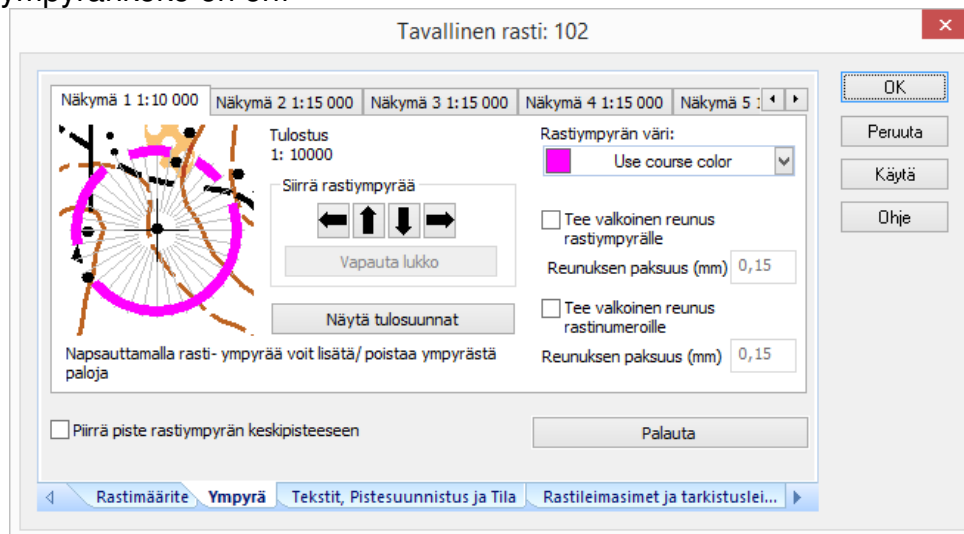


- Väännä rastiväliivoja tarvittaessa, esim. peltojen ja tonttien väistöt.



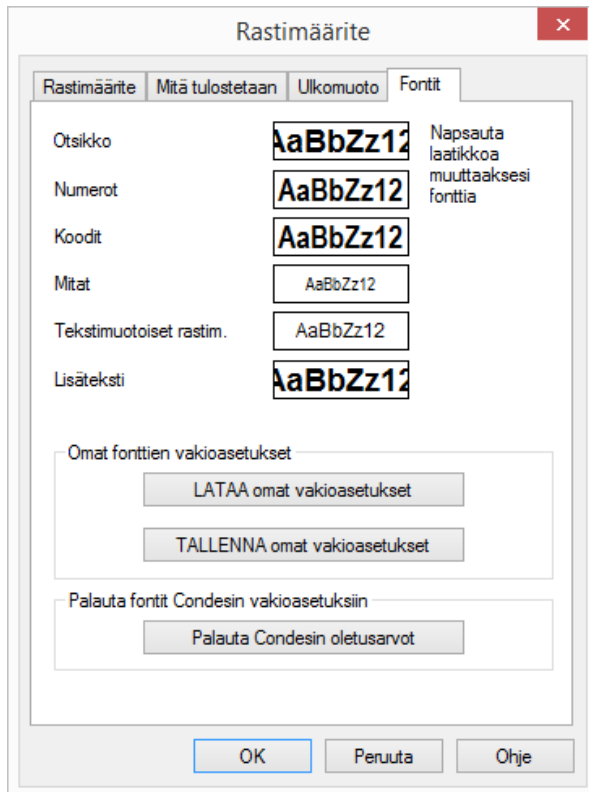
Pisteen lisäämisen jälkeen voit raahata sitä sivuun pitämällä Ctrl-näppäimen painettuna.

- Leikkaa ristiin menevistä rastiviivoista jälkimmäisenä kuljettavasta pois.
- Leikkaa rastiympyröitä niiden peittäessä oleellisia karttamerkkejä: paina hiiren oikealla rastia ja *Rastiympyrä...*
Tee leikkaukset ratoja selatessasi, älä kaikki rastit näkymässä jossa ympyränkoko on eri!



- Raahaa rastinumerot sopiviin paikkoihin.

- Sijoittele rastimääritteet joka radalle. Älä peitä niillä reitinvalintoja!
Säädä rastimääritteiden fontit:
rastimääritteen kohdalta oikea nappi -> *Ominaisuudet...*



Otsikko: Arial, Narrow Bold, 14
Numerot: Arial, Narrow Bold, 14
Koodit: Arial, Narrow Bold, 12

Kerran tallennettuasi saat nämä aina käyttöön painamalla *LATAA omat vakioasetukset*.

Vetämällä oikeasta alakulmasta leveämmäksi, saa rastimääritteet jaettua palstoihin.

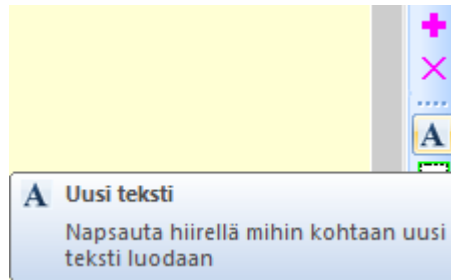
Tarvittaessa voi pienentää määritteen ruudunkokoa (7...5) painamalla rastimääritteen kohdalla oikea näppäin ja
-> *Ominaisuudet* -> *Ulkomuoto* -välilehdeltä:

The image shows a screenshot of the 'Rastimäärite' (Crosshair Settings) dialog box, specifically the 'Ulkomuoto' (Appearance) tab. The dialog has a title bar with a close button (X) and four tabs: 'Rastimäärite', 'Mitä tulostetaan', 'Ulkomuoto', and 'Fontit'. The 'Ulkomuoto' tab is active.

Inside the dialog, there are several sections:

- Koko**: A text input field for 'Ruudun koko:' (Grid size) containing the number '6', followed by 'mm'.
- Ulkomuoto**: A section with four radio buttons and one checked checkbox:
 - Sarja tai rata päättää
 - Symbolit
 - Teksti
 - Näytä viestihajonta
- Väri**: A section with a 'Napsauta vaihtaaksesi väriä' (Click to change color) label and a black color swatch. Below it is a checkbox for 'Läpinäkyvä tausta' (Transparent background), which is unchecked.
- Sarakkeen tasaus**: A section with two radio buttons:
 - Tasaa ylös
 - Tasaa alas
- Pistesuunnistus lajittelujärj.**: A section with two radio buttons:
 - Sarake A
 - Sarake B
- Pistesuunn, näytä A-sarakk.**: A section with two radio buttons:
 - Pisteet
 - Rastinumerot
- Pistesuunn, näytä B-sarakk.**: A section with two radio buttons:
 - Pisteet
 - Rastikoodit

At the bottom of the dialog are three buttons: 'OK', 'Peruuta' (Cancel), and 'Ohje' (Help).



- Lisää tarvittavat tekstit:

Teksti ✖

Teksti käytetään:

Kaikilla radoilla Vain tällä radalla

OK Peruuta

Näytettävä teksti:

Vakioteksti Syötetty teksti

Tapahtuman nimi
 Kartan nimi
 Joukkueen nimi
 Rintanumero
 Osallistujan nimi
 Tulostusmittakaava
 Radan nimi
 Sarjan nimi
 Radan osa
 Viestin hajonta
 Osuus

Järjestäjän puhelin 044 996 0280

Muotoilu:

Tasaus: Vasen

Fontti: AaBbZz12

Tekstin väri:

Valkoinen tausta

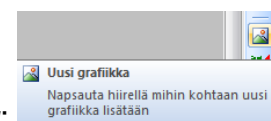
Kehys

Sisämarginääli: 1,5 mm

- Puhelinnumero: **[PAIKALLA OLEVAN JÄRJESTÄJÄN OMA PUHELINNUMERO]**
- Tarvittaessa mittakaava/käyräväli näkyviin: 1:10 000 / M
- Mainos seuraavasta tapahtumasta (pvm, paikka). Tarkista oikea tieto [Seuraavat Orimattilan Iltarastit Järvikylässä 27.7.2015](#)

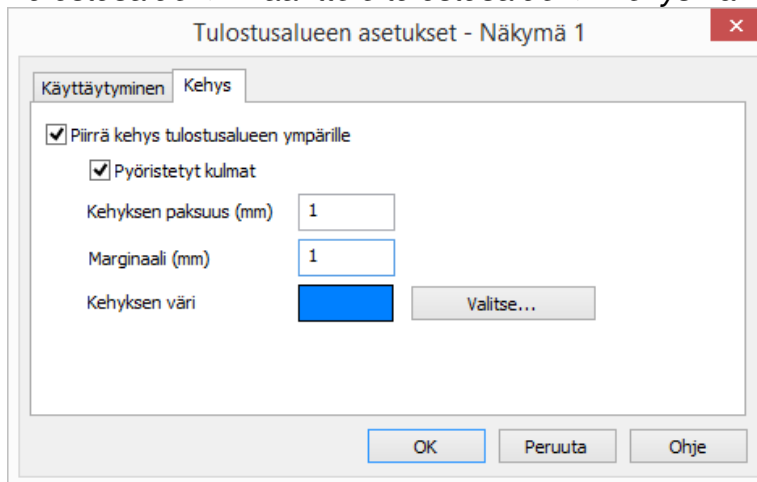
Käytä kaikissa fonttia Arial, Regular, 12.

- Lisää Rastivarsojen logo tiedostosta *Rastivarsat_logo.jpg*:



- Muotoile tulostusalueet joka radalle.

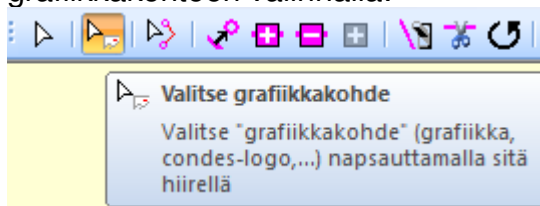
Tulostusalue -> Määrittele tulostusalue -> Kehys-välilehti



Jätä tilaa reitinvalinnoille kartan reunoilla!

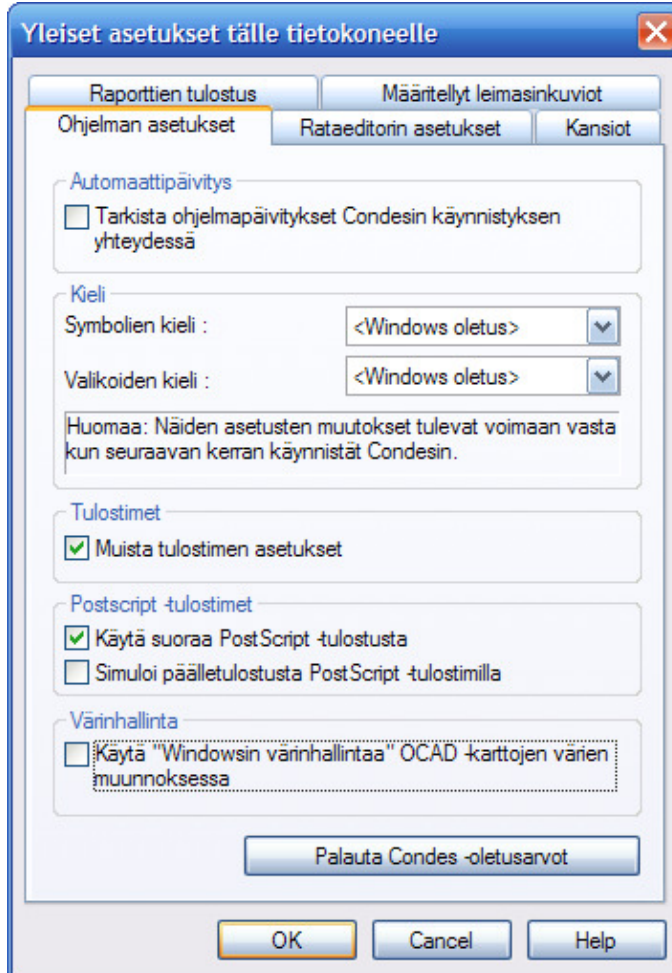
Eryteisesti jätä helppojen ratojen pysäyttäjät näkyviin kartalle!

Rajaa tarvittaessa turha osa kartastakin pois tarttumalla kartan reunasta kiinni grafiikkakohteen valinnalla:

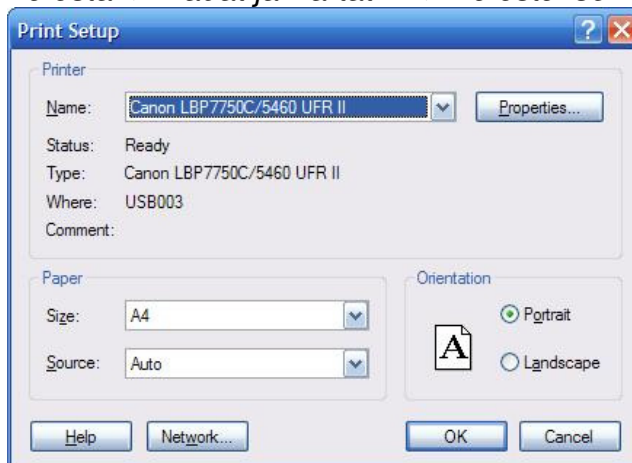


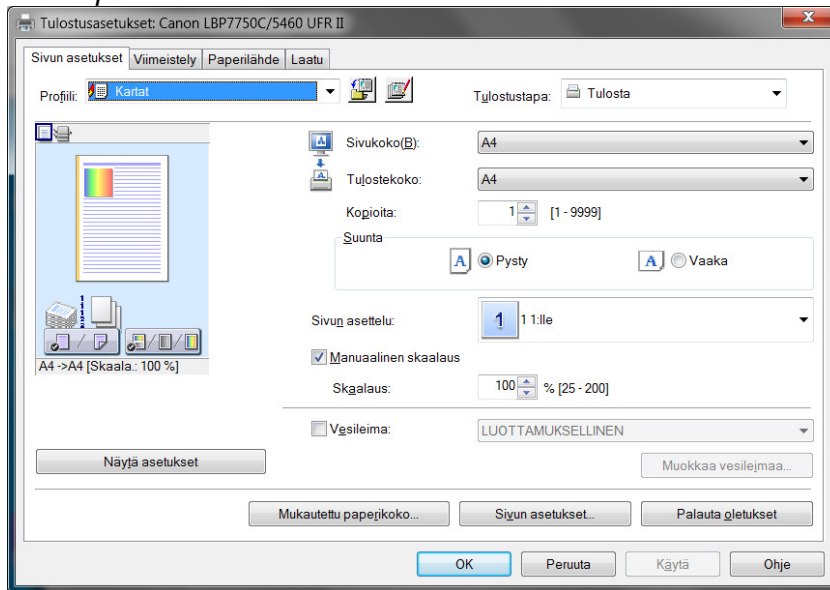
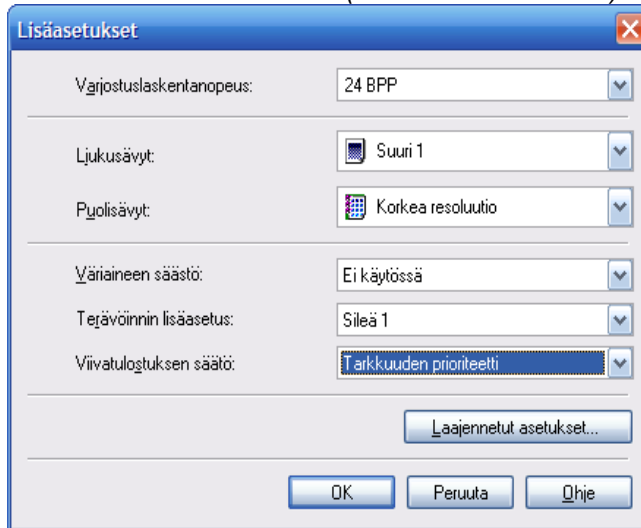
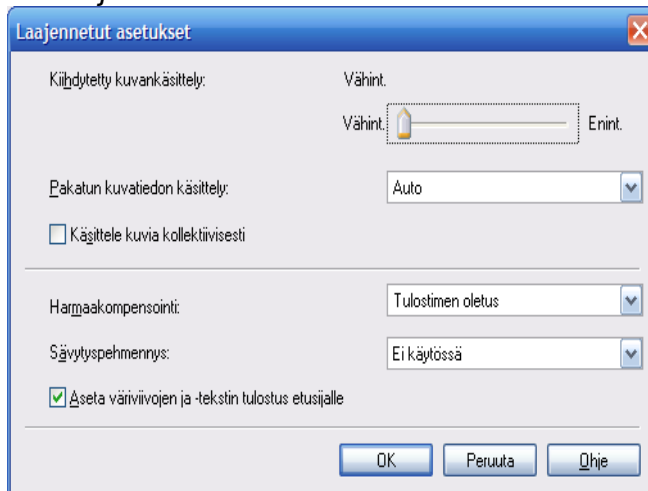
- Tulostimen asetukset kerholla olevassa läppärissä ovat seuraavat
Huom! Älä muuta näitä asetuksia!

Tiedosto -> Yleiset asetukset tälle tietokoneelle



Tulosta -> Radat ja Kartat... -> Tulostuksen asetukset...



-> *Properties*-> *Laatu-välilehdeltä -> (Grafiikka valittuna) -> Tiedot*-> *Laajennetut asetukset*

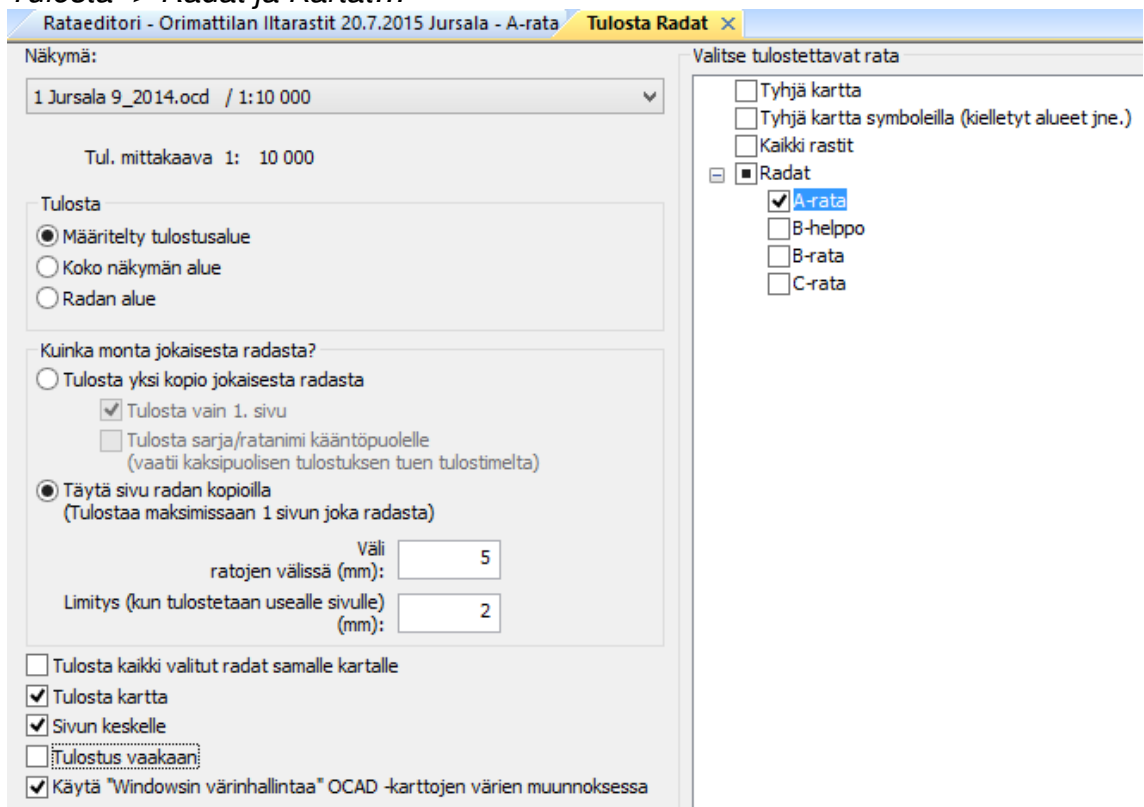
- Arvioi määrät. Huomioi kauden vaihe, säätila, ratojen pituudet, ratojen vaikeus keskenään, maaston vaikeus, kisojen läheisyys jne.

Käytä tässä apuna aiempien vuosien karttamenekkien taulukkoja:

	2014	Karttojen menekki (tulosten perusteella)					Tulostettiin					Yht.	Käyttö %
		A-rata	B-rata	B-lyhyt	C-rata	Yht.	A + E	B	B-helpp C	Yht.			
21.4.	Tönnö, Kankaanmäki	56	60	56	26	198	65	65	65	35	230	86	
28.4.	Jymylinnanmäki, myös pyöräsuunn.	19	78	51	20	168	65	70	64	40	239	70	
5.5.	Hiihtokeskus	53	80	26	22	181	60	76	50	36	222	82	
12.5.	Kalliojärvi, uimaranta	46	65	30	25	166	70	80	60	40	250	66	
19.5.	Mieliäissuo, SPRINTTI,MAKEN MAILI	36	90	30	10	166	90	90	40	30	250	66	
26.5.	Salusjärvi, Itä	71	73	56		200	55	100	100		255	78	
2.6.	Hiitelmä, Artjärvi	62	70	27	28	187	70	80	70	40	260	72	
9.6.	Hiitelmä, Artjärvi	55	62	38	26	181	80	74	80	39	273	66	
16.6.	Sammalisto, Tuhkurin kartta	27	42	20	10	99	70	80	72	40	262	38	
23.6.	Henna	54	61	35	17	167	70	80	70	30	250	67	
30.6.	Salusjärvi, Makasiininkorpi	48	61	37	24	170	65	75	70	36	246	69	
7.7.	Tönnö, Pariisin kartta	39	58	29	24	150	70	80	80	36	266	56	
14.7.	Niinikoski	52	51	24	14	141	70	80	70	35	255	55	
21.7.	JURSALA, Heinämaan halli	69	68	27	10	174	65	80	70	30	245	71	
28.7.	Sammalisto, Anttola	33	51	11	9	104	75	80	50	30	235	44	
4.8.	Järvikylä, Hollilanmäki	49	48	23	3	123	75	80	40	25	220	56	
11.8.	Viljaniemi, Korpihoilo (LS)	53	70	26	10	159	75	80	40	25	220	72	
18.8.	Nikkijärvi + seuran mest.kisa	34	49	25	6	114	80	100	52	35	267	43	
25.8.	Kiiliö	47	32	20	4	103	85	65	35	20	205	50	
1.9.	Sammalisto, Terrikallio	51	55	26	4	136	55	70	35	20	180	76	
8.9.	Järvikylä, Pariisin kartta	45	65	27	15	152	60	75	38	25	198	77	
15.9.	Jursala, Laavu	38	71	26	27	162	65	75	35	26	201	81	
22.9.	Kuivanto, Leirimäki (koulu)	21	15	8	4	48	65	75	35	30	205	23	
29.9.	Hiihtokeskus, myös pyöräsuunn.	40	63	39	15	157	60	70	35	25	190	83	

	2013	Karttojen menekki (tulosten perusteella)					Tulostettiin					Yht.	Käyttö %
		A-rata	B-rata	B-lyhyt	C-rata	Yht.	A + E	B	B-helpp C	Yht.			
22.4.	Tönnö, Kankaanmäki	47	44	48	21	160	50	60	60	55	225	71	
29.4.	Jymylinnanmäki, myös pyöräsuunn.	47	60	32	41	180	50	60	60	40	210	86	
6.5.	Salusjärvi, Itä	44	72	34	33	183	60	65	70	60	255	72	
13.5.	Mäntymäki, SPRINTTI,MAKEN MAILI	57	94		51	202	60	140		45	245	82	
20.5.	Hiihtokeskus	51	64	32	33	180	65	70	75	50	260	69	
27.5.	Pariisi, uimaranta	69	67	56	31	223	65	70	70	52	257	87	
3.6.	Tuhkurinjärvi	42	61	28	15	146	85	80	65	45	275	53	
10.6.	Tuhkurinjärvi	71	60	28	27	186	70	80	70	46	266	70	
17.6.	Mallusjoki	31	49	26	17	123	65	80	58	46	249	49	
24.6.	Henna	59	39	31	14	143	70	80	55	40	245	58	
1.7.	Makasiininkorpi	60	44	29	27	160	65	75	50	35	225	71	
8.7.	Tönnö, Pariisin kartta	42	46	35	30	153	70	80	60	40	250	61	
15.7.	Niinikoski	54	54	30	20	158	80	80	65	46	271	58	
22.7.	JURSALA, Heinämaan halli	64	64	34	12	174	60	70	70	40	240	73	
29.7.	Sammalisto, Anttola	55	54	37	6	152	75	75	50	36	236	64	
5.8.	Hollilanmäki	60	61	38	7	166	65	70	45	30	210	79	
12.8.	Tihaja, Luhtikylä	63	65	22	12	162	70	80	48	36	234	69	
19.8.	Kiiliö	55	53	27	12	147	70	75	40	25	210	70	
26.8.	Nikkijärvi, myös mes.kisa	49	64	30	14	157	75	75	50	35	235	67	
2.9.	Sammalisto, Terrikallio	38	70	32	18	158	75	90	60	44	269	59	
9.9.	Järvikylä, Pariisin kartta	17	34	15	13	79	65	70	40	30	205	39	
16.9.	Jursala, Laavu	48	47	35	19	149	55	65	40	30	190	78	
23.9.	Kuivanto, Leirimäki (koulu)	36	35	18	8	97	70	70	35	25	200	49	
3.10.	Hiihtokeskus, myös pyöräsuunn.	39	50	26	18	133	50	60	40	30	180	74	

- Käynnistä tulostin (kannen alta *Main Power*), kytke USB.
- *Tulosta -> Radat ja Kartat...*

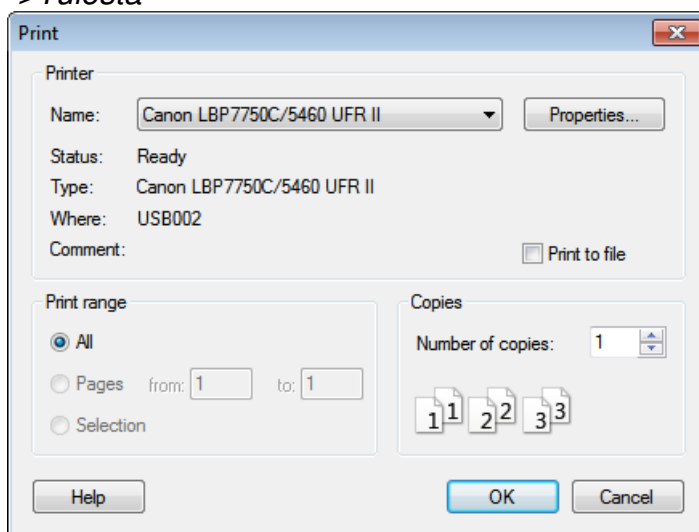


Valitse yksi rata ja kokeile *Esikatselu*.

Tarvittaessa valitse *Tulostus vaakaan*.

Mikäli mahtuu useampi yhdelle sivulle, valitse *Täytä sivu radan kopioilla* ja säädä tarvittaessa *Väli (mm)*.

->*Tulosta*



Tulosta yksi kappale yhtä rataa ensin.

Tulosta loput kappaleet samaa rataa.

Leikkaa Kerholta löytyvällä leikkurilla kartat valmiiksi.

Kirjaa heti tulostamasi määrät radoittain taulukkoon:

My Documents\Orimattilan_Iltarastit_2015\ Karttamenekki_2015.xlsx

- Tarvittaessa asemoi logo, puhelinnumero ym. lisätekstit uudelleen seuraavan radan mukaan. Tulosta seuraava rata jne.
- Tulosta 10 kpl kaikki rastit –karttoja.
- Tulosta pdf-tiedostoksi ja lähetä ratamestarille sähköpostiin rastien vientiä varten.
- Sammuta tulostin (kannen alta *Main Power*) ja **tulostimen sammuttua katkaise laitteistosta virta irroittamalla valkoinen jatkojohto tulostimen vierestä!**
- Lähetä lopuksi valmiit .wcd- ja .ocd-tiedostot tulostenlaittajille reittihärvelin pystytystä varten: info@orimattilaniltarastit.fi
- Tämän ohjeen korjaustarpeet sähköpostilla info@orimattilaniltarastit.fi